



**CERTIFICACIÓN INTERNACIONAL**

# **PEERS<sup>®</sup> para Preescolares**

**Acreditado por:**



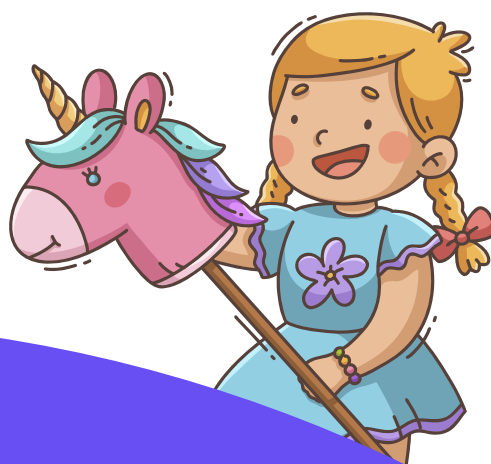
**Julio 2026**



# ÍNDICE

- 01 ● **Sobre ADIPA**
- 02 ● **Sobre UCLA Semel Institute for Neuroscience & Human Behavior**
- 03 ● **Únete a la comunidad ADIPA**
- 04 ● **Fundamentación Técnica**
- 05 ● **Descripción del Programa**
  - Objetivos
  - ¿A quién va dirigido?
  - Normativas del curso para su Aprobación
  - Sesión Informativa
- 06 ● **Información general**
- 07 ● **Contenidos del Programa**
- 08 ● **Docente**
- 09 ● **Inscríbete aquí**

# Sobre ADIPA



Somos la plataforma líder en educación online especializada en psicología y salud mental para profesionales del área psicosocial. Desde 2020, hemos desarrollado programas de formación continua que responden a las necesidades del mundo actual, impulsando el crecimiento profesional de quienes trabajan por el bienestar de las personas y sus comunidades.

Nuestra oferta académica incluye cursos, diplomados y especializaciones diseñados para fortalecer las distintas áreas de intervención profesional. Cada programa está basado en evidencia científica y cuenta con un enfoque práctico, permitiendo que el aprendizaje se traduzca en herramientas aplicables a la realidad laboral.

Nuestros programas cuentan con el respaldo de reconocidas organizaciones internacionales como WPS, UCLA, TEACCH Autism Program, entre otros, líderes en sus respectivos campos, asegurando una formación basada en los más altos estándares de calidad y actualidad científica.

Te invitamos a conocer este programa de estudio, donde adquirirás herramientas fundamentales para tu desarrollo profesional y potenciarás tu impacto en el ámbito psicosocial, contribuyendo al logro de tus metas y aspiraciones.



# Sobre UCLA Semel Institute for Neuroscience & Human Behavior

El UCLA Semel Institute for Neuroscience and Human Behavior es un instituto interdisciplinario de investigación y educación dedicado a la comprensión del comportamiento humano complejo, incluyendo los fundamentos genéticos, biológicos, conductuales y socioculturales del comportamiento normal, así como las causas y consecuencias de los trastornos neuropsiquiátricos. Además de llevar a cabo investigaciones fundamentales, el cuerpo académico del instituto busca desarrollar estrategias efectivas para la prevención y el tratamiento de trastornos neurológicos, psiquiátricos y conductuales, incluyendo la mejora del acceso a los servicios de salud mental y la formulación de políticas nacionales de salud.



El instituto también es reconocido por ser el lugar donde se desarrolló el programa PEERS® (Program for the Education and Enrichment of Relational Skills), un modelo de intervención basado en evidencia para enseñar habilidades sociales a adolescentes y adultos jóvenes con dificultades en este ámbito, creado por la Dra. Elizabeth Laugeson. A día de hoy la Dra. Laugeson continúa trabajando arduamente junto a su equipo en el entrenamiento de nuevos proveedores en este programa, y en la actualización y creación de nuevos programas.



SEMEL INSTITUTE  
FOR NEUROSCIENCE  
740

# Únete a la Comunidad ADIPA



**Flexibilidad en el aprendizaje:** Obtendrás múltiples recursos y metodologías innovadoras de aprendizaje virtual, para que puedas acceder desde cualquier lugar del mundo. Si bien, las clases son en vivo, podrás acceder a las grabaciones en el aula virtual durante todo el programa.



**Docentes altamente reconocidos:** Estudiarás junto a profesionales de alto nivel, líderes y referentes a nivel nacional e internacional. Podrás realizar consultas en las clases, o en los foros de preguntas disponibles para cada sesión.



**Acceso al Aula Virtual:** Dispondrás en todo momento de un aula virtual, donde podrás interactuar con diversas(os) estudiantes, docentes y revisar todo el material que tenemos preparado para ti.



**Programas Acreditados:** Contamos con más de 9 años de experiencia en educación online. Adicionalmente este programa también se encuentra validado por la institución estadounidense UCLA PEERS® Clinic.



# Fundamentación Técnica

Durante la etapa preescolar, el desarrollo de habilidades sociales constituye un pilar esencial para la participación en contextos educativos, la regulación emocional y la construcción de vínculos con pares y adultos. Sin embargo, un número importante de niños y niñas —ya sea por condiciones del neurodesarrollo, retrasos en la maduración social o factores contextuales— presenta desafíos persistentes en la adquisición de conductas como compartir, turnarse, iniciar interacciones o mantener el juego cooperativo.

Estudios longitudinales han demostrado que las dificultades en el desarrollo social durante la primera infancia se asocian con mayores tasas de aislamiento, problemas de conducta y menor adaptación escolar en etapas posteriores (Denham et al., 2012). A pesar de ello, estas habilidades no siempre se abordan de forma explícita en los programas tradicionales de intervención temprana.

Frente a esta realidad, PEERS® para Preescolares ofrece una intervención estructurada y basada en evidencia que busca fortalecer estas competencias sociales fundamentales. A través de una metodología que combina dramatizaciones con títeres, ensayos conductuales, juegos guiados y sesiones paralelas para cuidadores y niños/as, el programa enseña habilidades de manera explícita, promoviendo su generalización a contextos naturales como el hogar y el jardín infantil. Al integrar activamente a las familias mediante estrategias de coaching social, se favorece una red de apoyo continua y se potencian trayectorias de inclusión desde los primeros años de vida.

Este programa es desarrollado por la UCLA (Universidad de California, Los Angeles, USA), quienes cuentan con más de 18 años de experiencia en el trabajo con personas dentro del Espectro Autista.



# Descripción del Curso



Esta Certificación Oficial Internacional se llevará a cabo a lo largo de tres días completos. El programa incluye una introducción al propósito, fundamentos y estructura del modelo PEERS® for Preschoolers, así como una revisión detallada de cada una de las sesiones dirigidas a niños/as en edad preescolar y a sus cuidadores. A lo largo del entrenamiento, se busca desarrollar en los participantes las competencias necesarias para implementar el programa de manera efectiva, tanto en contextos clínicos como educativos.

El participante recibirá, al finalizar esta instancia de formación, nuestro certificado de aprobación ADIPA, junto con la certificación oficial como proveedor PEERS® for Preschoolers, emitida por la UCLA PEERS® Clinic USA, con incorporación al listado internacional de proveedores PEERS® disponible en la página oficial:



Dada la estricta normativa de la Clínica PEERS® UCLA, este curso no podrá ser grabado para su posterior visualización. Sin embargo, los estudiantes contarán con acceso a un aula virtual exclusiva con materiales complementarios y recursos relevantes para su proceso formativo.

*\*El entrenamiento contará con interpretación simultánea inglés-español durante toda la jornada.*



## Objetivos:

### General:

Desarrollar y certificar las competencias necesarias para la intervención con niños en etapa preescolar desde el modelo de intervención PEERS®.

### Específicos:

- ✓ Conocer la historia, fundamentos y objetivos del modelo PEERS® aplicado a la etapa preescolar.
- ✓ Comprender las estrategias para identificar y monitorear objetivos sociales en niños/as preescolares a lo largo del programa.
- ✓ Comprender el rol del juego estructurado, los ensayos conductuales y el modelamiento social en la intervención temprana.
- ✓ Adquirir herramientas prácticas y basadas en evidencia para fomentar habilidades sociales, juego cooperativo y regulación emocional en niños/as pequeños/as.
- ✓ Desarrollar competencias para el trabajo con cuidadores, promoviendo estrategias de coaching social y juego mediado.
- ✓ Aplicar el programa PEERS® para Preescolares con grupos de niños/as en edad preescolar y sus cuidadores, en contextos clínicos o educativos.

## ¿A quién va dirigido?

Profesionales del área biopsicosocial y educación, tales como: Psicólogos, Psiquiatras, Pediatras, Médicos Familiares, Neurólogos, Fonoaudiólogos, Educadores Diferenciales, Docentes de Educación Preescolar, Terapeutas Ocupacionales, Psicopedagogos, Terapeutas Familiares y Enfermeros. A su vez estudiantes licenciados de las carreras y especialidades antes mencionadas.

## Normativas del curso para su Aprobación.

Al ser una Acreditación Internacional y en alianza con UCLA PEERS® Clinic, se solicitan normativas asociadas para su correcta aprobación:

- **100% de asistencia a la jornada:** Al ser una acreditación con estándares Internacionales, se requiere del 100% de asistencia a las tres jornadas.
- **Cámara encendida en la jornada:** se requiere que durante toda la jornada la cámara esté encendida, lo cual será monitoreado por el equipo de operaciones en cada sesión.
- Acreditar mediante diplomas o certificados el ser profesional o licenciado relacionado con las profesiones antes mencionadas en el apartado **¿A quién va dirigido?**
- **Importante:** Aquellos participantes que sean padres, familiares de personas dentro del Espectro Autista, estudiantes de las carreras antes mencionadas que no cuenten con la licenciatura, son bienvenidos a cursar este entrenamiento, no obstante, no podrán recibir la certificación oficial.

*\* Al cumplir con estos requisitos se obtendrá la certificación de ADIPA, al igual que la certificación oficial como proveedor PEERS® emitido por la UCLA PEERS® Clinic USA, con incorporación al listado de proveedores PEERS® en la página oficial.*



## Sesión Informativa

Antes del inicio del entrenamiento, se realizará una sesión informativa dirigida a las personas inscritas, cuya fecha y horario serán comunicados oportunamente por correo electrónico. En esta instancia se abordarán aspectos logísticos, la estructura general del programa, actividades contempladas y la metodología de trabajo que se aplicará durante las sesiones. La reunión tendrá una duración aproximada de 30 minutos, su asistencia es voluntaria y quedará grabada para quienes no puedan participar en tiempo real y deseen revisarla posteriormente.

## Material

La certificación incluye la entrega de material digital para conocer en profundidad el Modelo PEERS® para Preescolares, tanto en modalidad presencial como online. Además, se dispondrá de materiales digitales complementarios para la implementación de PEERS®.

Las presentaciones (PPTs) serán entregadas en formato inglés y español. El material será cargado en el aula virtual previo al inicio, y se explicará su uso con más detalle en la sesión Informativa que se realizará para las personas inscritas, días antes de dar comienzo con la certificación.



# Información General

## Modalidad:



Clases 100% online en Modalidad Sincrónica, a través de Zoom en vivo. Se requiere 100% de asistencia a las jornadas. Se requiere que durante toda la jornada la cámara esté encendida, lo cual será monitoreado por el equipo de operaciones durante toda la sesión. Habrá Interpretación Simultánea inglés-español durante todo momento.

**Nota: Las clases por normativa internacional oficial, no podrán ser grabadas.**

## Aula Virtual:



Esta certificación internacional cuenta con acceso a nuestra plataforma e-learning, contando con material complementario pre y post curso, soporte informático, mesa de ayuda ([sac@adipa.co](mailto:sac@adipa.co)), biblioteca virtual sin costo adicional, curso gratis en tu cumpleaños y acompañamiento constante.



# Contenidos de la Acreditación

Traducido al español para una mejor comprensión



PhD. Mg. Ps. Elizabeth Laugeson



## Módulo I



Miércoles 01 de Julio del 2026, de 10:00 a 18:00 COL horas.

Horario	Contenidos
10:00 – 10:15	<ul style="list-style-type: none"><li>• Bienvenida e Instrucciones.</li></ul>
10:15 – 12:00	<ul style="list-style-type: none"><li>• Revisión general del programa PEERS® para Preescolares.</li></ul>
12:00 – 12:15	Receso.
12:45 – 13:15	<ul style="list-style-type: none"><li>• Revisión general de los materiales electrónicos de entrenamiento.</li></ul>
13:15 – 13:45	<ul style="list-style-type: none"><li>• <b>Sesión 1 PEERS® – Sesión con Padres.</b><ul style="list-style-type: none"><li>- Introducción (p.22).</li><li>- Temática: Características de una buena amistad, tipos de amistades y coaching social (p.28).</li></ul></li></ul>
13:45 – 14:45	Receso de Almuerzo.
14:45 – 15:00	Ronda de preguntas.
15:00 – 15:30	<ul style="list-style-type: none"><li>• <b>Sesión 1 PEERS® – Sesión con Niños.</b><ul style="list-style-type: none"><li>- Teatro con Títeres: Escuchando y siguiendo instrucciones (p.36).</li><li>- Ensayo comportamental 1: Simón Dice (p.44).</li><li>- Ensayo comportamental 2: Cabeza, hombros, rodillas y pies (p.48).</li><li>- Juego guiado por los padres (p.52).</li><li>- Cierre final (p.54).</li></ul></li></ul>

Horario	Contenidos
15:30 – 16:30	<ul style="list-style-type: none"> <li>• <b>Sesión 2 PEERS® – Sesión con Padres.</b> <ul style="list-style-type: none"> <li>- Revisión de la Tarea (p.65).</li> <li>- Temática: Encontrando grupos de juegos (p.66).</li> </ul> </li> <li>• <b>Sesión 2 PEERS® – Sesión con Niños.</b> <ul style="list-style-type: none"> <li>- Teatro con Títeres: Conociendo y saludando a amistades (p.72).</li> <li>- Ensayo comportamental 1: ¿Qué hora es, amigo? (p.72).</li> <li>- Ensayo comportamental 2: Luz roja, luz verde (p.87).</li> <li>- Juego guiado por los padres (p.92).</li> </ul> </li> </ul>
16:30 – 16:45	Receso
16:45 – 17:00	Ronda de Preguntas.
17:00 – 18:00	<ul style="list-style-type: none"> <li>• <b>Sesión 3 PEERS® – Sesión con Padres.</b> <ul style="list-style-type: none"> <li>- Revisión de la Tarea (p.104).</li> <li>- Temática: Escogiendo grupos de juegos (p.105).</li> </ul> </li> <li>• <b>Sesión 3 PEERS® – Sesión con Niños.</b> <ul style="list-style-type: none"> <li>- Teatro con Títeres: Compartiendo y dando el turno (p.111).</li> <li>- Ensayo comportamental 1: Sopa dulce de patata (p.118).</li> <li>- Ensayo comportamental 2: Sillas musicales cooperativas (p.122).</li> <li>- Juego guiado por los padres (p.126).</li> <li>- Cierre final (p.129).</li> </ul> </li> </ul>



## Módulo 2



Jueves 02 de Julio del 2026, de 10:00 a 18:00 COL horas.

Horario	Contenidos
10:00 – 11:00	<ul style="list-style-type: none"><li>• <b>Sesión 4 PEERS® – Sesión con Padres.</b><ul style="list-style-type: none"><li>- Revisión de la Tarea (p.138).</li><li>- Temática: Escogiendo grupos de juegos (p.139).</li></ul></li><li>• <b>Sesión 4 PEERS® – Sesión con Niños.</b><ul style="list-style-type: none"><li>- Teatro con Títeres: Pidiendo el turno (p.144).</li><li>- Ensayo comportamental 1: Pato, pato, ganso (p.151).</li><li>- Ensayo comportamental 2: Dibujar y caminar (p.155).</li><li>- Juego guiado por los padres (p.159).</li><li>- Cierre final (p.161).</li></ul></li></ul>
11:00 – 12:00	<ul style="list-style-type: none"><li>• <b>Sesión 5 PEERS® – Sesión con Padres.</b><ul style="list-style-type: none"><li>- Revisión de la Tarea (p.168).</li><li>- Temática: Planificando juntas de juego (p.170).</li></ul></li><li>• <b>Sesión 5 PEERS® – Sesión con Niños.</b><ul style="list-style-type: none"><li>- Teatro con Títeres: Cómo mantener la calma (p.175).</li><li>- Ensayo comportamental 1: ¿Mamá, puedo? (p.183).</li><li>- Ensayo comportamental 2: Sillas musicales cooperativas (p.188).</li><li>- Juego guiado por los padres (p.192).</li><li>- Cierre final (p.195).</li></ul></li></ul>
12:00 – 12:15	Receso.
12:15 – 13:15	<ul style="list-style-type: none"><li>• <b>Sesión 6 PEERS® – Sesión con Padres.</b><ul style="list-style-type: none"><li>- Revisión de la Tarea (p.204).</li><li>- Temática: Proponiendo juntas de juego (p.205).</li></ul></li><li>• <b>Sesión 6 PEERS® – Sesión con Niños.</b><ul style="list-style-type: none"><li>- Teatro con Títeres: Siendo un buen perdedor (p.210).</li><li>- Ensayo comportamental 1: Codo a codo (p.217).</li><li>- Ensayo comportamental 2: Cabeza, hombros, rodillas y pies (p.222).</li><li>- Juego guiado por los padres (p.227).</li><li>- Cierre final (p.230).</li></ul></li></ul>
13:15 – 13:45	<ul style="list-style-type: none"><li>• <b>Sesión 7 PEERS® – Sesión con Padres.</b><ul style="list-style-type: none"><li>- Revisión de la Tarea (p.239).</li><li>- Temática: Preparándose para las juntas de juego (p.241).</li></ul></li></ul>
13:45 – 14:45	Receso de Almuerzo.
14:45 – 15:00	Ronda de preguntas.
15:00 – 15:30	<ul style="list-style-type: none"><li>• <b>Sesión 7 PEERS® – Sesión con Niños.</b><ul style="list-style-type: none"><li>- Teatro con Títeres: Compartir ideas y objetos mientras juegan (p.246).</li><li>- Ensayo comportamental 1: Simón dice (p.256).</li><li>- Ensayo comportamental 2: Muestro y juego con Lego (p.261).</li><li>- Juego guiado por los padres (p.264).</li></ul></li></ul>
15:30 – 16:30	<ul style="list-style-type: none"><li>• <b>Sesión 8 PEERS® – Sesión con Padres.</b><ul style="list-style-type: none"><li>- Revisión de la Tarea (p.276).</li><li>- Temática: Coaching social en instancias de juego (p.277).</li></ul></li><li>• <b>Sesión 8 PEERS® – Sesión con Niños.</b><ul style="list-style-type: none"><li>- Teatro con Títeres: No seas mandón (p.282).</li><li>- Ensayo comportamental 1: Frío o caliente (p.290).</li><li>- Ensayo comportamental 2: Dibujar y caminar (p.295).</li><li>- Juego guiado por los padres (p.299).</li><li>- Cierre final (p.302).</li></ul></li></ul>
16:30 – 16:45	Receso.
16:45 – 17:00	Ronda de preguntas.
17:00 – 18:00	<ul style="list-style-type: none"><li>• <b>Sesión 9 PEERS® – Sesión con Padres.</b><ul style="list-style-type: none"><li>- Revisión de la Tarea (p.312).</li><li>- Temática: Estrategias de Coaching social (p.314).</li></ul></li><li>• <b>Sesión 9 PEERS® – Sesión con Niños.</b><ul style="list-style-type: none"><li>- Teatro con Títeres: Invitando a un amigo a jugar (p.320).</li><li>- Ensayo comportamental 1: Red Rover (p.328).</li><li>- Ensayo comportamental 2: Dibujar y caminar (p.333).</li><li>- Juego guiado por los padres (p.338).</li><li>- Cierre final (p.341).</li></ul></li></ul>

## Módulo 3



Viernes 03 de Julio del 2026, de 10:00 a 18:00 COL horas.

Horario	Contenidos
10:00 – 10:45	<ul style="list-style-type: none"><li>• <b>Sesión 10 PEERS® – Sesión con Padres.</b><ul style="list-style-type: none"><li>- Revisión de la Tarea (p.352).</li><li>- Temática: Uniéndose a un juego (p.353).</li></ul></li><li>• <b>Sesión 10 PEERS® – Sesión con Niños.</b><ul style="list-style-type: none"><li>- Teatro con Títeres: Uniéndose a un juego (p.359).</li><li>- Ensayo comportamental 1: ¿Qué hora es, amigo? (p.368).</li><li>- Ensayo comportamental 2: La ronda de la Rosita (p.373).</li><li>- Juego guiado por los padres (p.377).</li><li>- Cierre final (p.380).</li></ul></li></ul>
10:45 – 11:30	<ul style="list-style-type: none"><li>• <b>Sesión 11 PEERS® – Sesión con Padres.</b><ul style="list-style-type: none"><li>- Revisión de la Tarea (p.391).</li><li>- Temática: Pidiéndole a un amigo jugar algo distinto (p.392).</li></ul></li><li>• <b>Sesión 11 PEERS® – Sesión con Niños.</b><ul style="list-style-type: none"><li>- Teatro con Títeres: Pidiéndole a un amigo jugar algo distinto (p.397).</li><li>- Ensayo comportamental 1: Codo a codo (p.406).</li><li>- Ensayo comportamental 2: Dibujar y caminar (p.412).</li><li>- Juego guiado por los padres (p.417).</li><li>- Cierre final (p.429).</li></ul></li></ul>
11:30 – 12:00	<ul style="list-style-type: none"><li>• <b>Sesión 12 PEERS® – Sesión con Padres.</b><ul style="list-style-type: none"><li>- Revisión de la Tarea (p.430).</li><li>- Temática: Pidiendo y ofreciendo ayuda (p.431).</li></ul></li></ul>
12:00 – 12:15	Receso.
12:15 – 12:45	<ul style="list-style-type: none"><li>• <b>Sesión 12 PEERS® – Sesión con Niños.</b><ul style="list-style-type: none"><li>- Teatro con Títeres: Pidiendo y ofreciendo ayuda (p.436).</li><li>- Ensayo comportamental 1: La ciudad de Tinker Toy (p.444).</li><li>- Ensayo comportamental 2: Frío y caliente (p.447).</li><li>- Juego guiado por los padres (p.452).</li><li>- Cierre final (p.455).</li></ul></li></ul>
12:45 – 13:30	<ul style="list-style-type: none"><li>• <b>Sesión 13 PEERS® – Sesión con Padres.</b><ul style="list-style-type: none"><li>- Revisión de la Tarea (p.465).</li><li>- Temática: Respetando el espacio personal (p.466).</li></ul></li><li>• <b>Sesión 13 PEERS® – Sesión con Niños.</b><ul style="list-style-type: none"><li>- Teatro con Títeres: Respetando el espacio personal (p.471).</li><li>- Ensayo comportamental 1: La ronda de la Rosita (p.478).</li><li>- Ensayo comportamental 2: Simón dice (p.483).</li><li>- Juego guiado por los padres (p.487).</li><li>- Cierre final (p.490).</li></ul></li></ul>
13:30 – 14:30	Receso de Almuerzo
14:30 – 14:45	Ronda de preguntas.
14:45 – 15:30	<ul style="list-style-type: none"><li>• <b>Sesión 14 PEERS® – Sesión con Padres.</b><ul style="list-style-type: none"><li>- Revisión de la Tarea (p.500).</li><li>- Temática: Usando la voz interior (p.501).</li></ul></li><li>• <b>Sesión 14 PEERS® – Sesión con Niños.</b><ul style="list-style-type: none"><li>- Teatro con Títeres: Usando la voz interior (p.506).</li><li>- Ensayo comportamental 1: Pato, pato, ganso (p.513).</li><li>- Ensayo comportamental 2: Sopa dulce de patata (p.518).</li><li>- Juego guiado por los padres (p.522).</li><li>- Cierre final (p.525).</li></ul></li></ul>
15:30 – 16:00	<ul style="list-style-type: none"><li>• <b>Sesión 15 PEERS® – Sesión con Padres.</b><ul style="list-style-type: none"><li>- Revisión de la Tarea (p.535).</li><li>- Temática: Compartiendo el diagnóstico o condición con otras personas (p.537).</li></ul></li></ul>
16:00 – 16:15	Receso
16:15 – 16:45	<ul style="list-style-type: none"><li>• <b>Sesión 15 PEERS® – Sesión con Niños.</b><ul style="list-style-type: none"><li>- Teatro con Títeres: Revisión final (Parte 1) (p.544).</li><li>- Ensayo comportamental 1: Red Rover (p.559).</li><li>- Ensayo comportamental 2: Caminar y dibujar (p.564).</li><li>- Juego guiado por los padres (p.568).</li><li>- Cierre final (p.571).</li></ul></li></ul>
16:45 – 17:45	<ul style="list-style-type: none"><li>• <b>Sesión 16 PEERS® – Sesión con Niños.</b><ul style="list-style-type: none"><li>- Teatro con Títeres: Revisión final (Parte 2) (p.592).</li><li>- Ensayo comportamental 1: La ronda de la Rosita (p.607).</li><li>- Ensayo comportamental 2: Frío y caliente (p.613).</li><li>- Cierre final y Ceremonia de Graduación (p.618).</li></ul></li></ul>
17:45 – 18:00	Ronda final de preguntas y cierre.

## Docente



### PhD. Mag. Psic. Elizabeth Laugeson

- Psicóloga Clínica licenciada en el estado de California y Profesora Clínica en el Departamento de Psiquiatría y Ciencias del Comportamiento de la David Geffen School of Medicine en UCLA. Obtuvo su Doctorado en Psicología Clínica en Pepperdine University y realizó su formación clínica y postdoctoral en el UCLA Semel Institute for Neuroscience and Human Behavior, incluyendo una beca de investigación NIH-T32.
- Es fundadora y directora de la UCLA PEERS® Clinic, programa internacionalmente reconocido por el desarrollo de intervenciones basadas en evidencia para el entrenamiento en habilidades sociales en niños, adolescentes y adultos jóvenes con trastorno del espectro autista y otras dificultades sociales. Asimismo, ha ejercido roles de liderazgo académico como Directora de Formación del Tarjan Center for Excellence in Developmental Disabilities y miembro del UCLA Center for Autism Research and Treatment (CART).
- La Dra. Laugeson ha sido Investigadora Principal en múltiples proyectos financiados por el National Institutes of Health (NIH), los Centers for Disease Control and Prevention (CDC) y el Departamento de Educación de Estados Unidos, liderando ensayos clínicos y estudios de eficacia sobre intervenciones manualizadas y programas de entrenamiento asistidos por padres. Su trabajo ha sido presentado en congresos internacionales como IMFAR y la American Psychological Association, y el programa PEERS® se ha implementado y validado en distintos países, consolidándola como una referente global en intervención social basada en evidencia en el ámbito del autismo y el neurodesarrollo.

# Inscríbete aquí



**Duración total**  
1, 2 y 3 de Julio 2026  
**24 horas de sesiones  
en vivo**



**Certificado por:**



Las personas aprobadas ingresarán al registro oficial de proveedores PEERS®.



**Modalidad:**  
100% online



**Valor Normal:**  
**\$2,000,000 COP**

Consulta por precios especiales  
y descuentos grupales

**¡Inscríbete ahora!**

*Cupos Limitados*

**COMPRA AQUÍ**  
EL DIPLOMADO



**¿Tienes dudas?**

Te respondemos en tiempo real

**HAZ CLICK AQUÍ**  
para tus consultas

